

Климат-контроль для регулирования, отопления, вентиляции, освещения и вентилятора





KTO 011 / KTS 011 Механический термостат		
Рабочее напряжение	AC/DC 120-240 В (мин. 110 В, макс. 265 В)	
Чувствительный элемент	Термобиметалл	
Арт. № (NC)	Арт. № (NO)	Диапазон настройки
01140.0-00	01141.0-00	0 to +60°C
01142.0-00	01143.0-00	-10 to +50°C
01159.0-00	01158.0-00	+20 to +80°C
01140.9-00	01141.9-00	+32 to +140°F
01142.9-00	01143.9-00	+14 to +122°F



NT 33-F / NT 34-F / NT 33-M / NT 34-M Механический термостат		
Рабочее напряжение	AC/DC 120-240 В (мин. 110 В, макс. 265 В)	
Чувствительный элемент	Термобиметалл	
Арт. № (NC)	Арт. № (NO)	Диапазон настройки
860031	860036	0 to +60°C
860032	860037	-10 to +50°C
860033	860038	+20 to +80°C
860034	860039	+32 to +140°F
860035	860040	+14 to +122°F



NT 35-F / NT 36-F / NT 35-M / NT 36-M Механический термостат		
Рабочее напряжение	AC/DC 120-240 В (мин. 110 В, макс. 265 В)	
Чувствительный элемент	Термобиметалл	
Арт. № (NC)	Арт. № (NO)	Диапазон настройки
860689	860694	0 to +60°C
860690	860695	-10 to +50°C
860691	860696	+20 to +80°C
860692	860697	+32 to +140°F
860693	860698	+14 to +122°F



NT 35 / NT 36 Механический термостат		
Рабочее напряжение	AC/DC 120-240 В (мин. 110 В, макс. 265 В)	
Чувствительный элемент	Термобиметалл	
Арт. № (NC)	Арт. № (NO)	Диапазон настройки
51140.0-01	51141.0-01	0 to +60°C
51142.0-01	51143.0-01	-10 to +50°C
51159.0-01	51158.0-01	+20 to +80°C
51140.9-01	51141.9-01	+32 to +140°F
51142.9-01	51143.9-01	+14 to +122°F



NT 37-F / NT 38-F / NT 37-M / NT 38-M Механический термостат		
Рабочее напряжение	AC/DC 120-240 В (мин. 110 В, макс. 265 В)	
Чувствительный элемент	Термобиметалл	
Арт. № (NC)	Арт. № (NO)	Диапазон настройки
860714	860719	0 to +60°C
860715	860720	-10 to +50°C
860716	860721	+20 to +80°C
860717	860722	+32 to +140°F
860718	860723	+14 to +122°F



NT 39-F / NT 40-F Механический термостат		
Рабочее напряжение	AC/DC 120-240 В (мин. 110 В, макс. 265 В)	
Чувствительный элемент	Термобиметалл	
Арт. № (NC)	Температура выключения	Температура включения
860734	+15°C / +59°F	+5°C / +41°F
860735	+25°C / +77°F	+15°C / +59°F
860736	+10°C / +50°F	0°C / +32°F
Арт. № (NO)	Температура выключения	Температура включения
860737	+50°C / +122°F	+40°C / +104°F
860738	+60°C / +140°F	+50°C / +122°F
860739	+35°C / +95°F	+25°C / +77°F



NT 83-F Термостат с защитой от взлома		
Рабочее напряжение	AC/DC 120-240 В (мин. 110 В, макс. 265 В)	
Чувствительный элемент	Термобиметалл	
Арт. № (NC)	Температура выключения	Температура включения
860741	+15°C / +59°F	+5°C / +41°F
860742	+25°C / +77°F	+15°C / +59°F
860743	+10°C / +50°F	0°C / +32°F
Арт. № (NO)	Температура выключения	Температура включения
860741	+50°C / +122°F	+40°C / +104°F
860742	+60°C / +140°F	+50°C / +122°F
860743	+35°C / +95°F	+25°C / +77°F



NT 71-F Двойной механический термостат		
Рабочее напряжение	AC/DC 120-240 В (мин. 110 В, макс. 265 В)	
Чувствительный элемент	Термобиметалл	
Арт. №	Диапазон настройки (NC)	Диапазон настройки (NO)
860041	0 to +60°C	0 to +60°C
860042	+32 to 140°F	+32 to 140°F
860043	-10 to +50°C	+20 to +80°C
860044	+14 to 122°F	+68 to +176°F
860045	0 to +60°C	0 to +60°C
860046	+32 to 140°F	+32 to 140°F



NT 72-F DC Электронный термостат		
Рабочее напряжение	DC 24 В (DC 20-28 В)	
Чувствительный элемент	PTC	
Арт. №	Диапазон настройки	Рабочее напряжение
860051	0 to +60 °C	DC 24 В (DC 20-28 В)



NT 73-F КОММУТАЦИОННЫЙ МОДУЛЬ		
Рабочее напряжение	DC 24 В or DC 48 В	
Тип контакта	нормально - разомкнутый (реле/МОП-транзистор)	
Арт. №	Макс. коммутационная способность	Рабочее напряжение
860047	DC 28 В, 16А	DC 24 В (DC 20-28 В)
860048	DC 56 В, 16А	DC 48 В (DC 38-56 В)



NT 74-F Механический гигростат		
Рабочее напряжение	AC 20В/DC и AC 250 В	
Switch difference	4% отн. вл. (± 3 % Погрешность)	
Арт. №	Диапазон настройки	Рабочее напряжение
860049	35 to 95%RH	AC/DC 20 В и AC 250 В



NT 75-F Электронный термостат		
Рабочее напряжение	AC 120 В or AC 230 В	
Чувствительный элемент	NTC	
Арт. №	Диапазон настройки	Рабочее напряжение
860050	-20°C to +60°C	230VAC



NTL 76-M (NTL 76) Электронный термостат		
Рабочее напряжение	AC 120 В or AC 230 В	
Чувствительный элемент	NTC	
Арт. №	Диапазон настройки	Рабочее напряжение
860662	-20 to +60°C	AC 230 В, 50/60 Гц
860663	-4 to +140°F	AC 120 В, 50/60 Гц



NTL 77-M (NTL 77) Электронный гигростат		
Рабочее напряжение	AC 120 В or AC 230 В	
Чувствительный элемент	Переключающий контакт (реле)	
Арт. №	Диапазон настройки	Рабочее напряжение
860664	от 40 до 90% отн.	AC 230 В, 50/60 Гц
860665	влажность	AC 120 В, 50/60 Гц



NTL 78-M (NTL 78) Электронный гигротерм		
Рабочее напряжение	AC 120 В or AC 230 В	
Чувствительный элемент	переключающий контакт (реле)	
Арт. № (NC)	Диапазон настройки Temperature	Диапазон настройки Humidity
860666	0 to +60°C	50 to 90% RH
860667	+32 to 140°F	50 to 90% RH
860668	0 to +60°C	50 to 90% RH



NT 81-F Механический гигростат		
Рабочее напряжение	AC 20В/DC и AC 250 В	
Switch difference	4% отн. вл. (± 3 % Погрешность)	
Арт. №	Диапазон настройки	Рабочее напряжение
860713	35 to 95%RH	AC/DC 20 В и AC 250 В



NT 82-F Электронный термостат		
Рабочее напряжение	AC 120 В or AC 230 В	
Чувствительный элемент	NTC	
Арт. №	Диапазон настройки	Рабочее напряжение
860740	-20°C to +60°C	AC 230 В, 50/60 Гц



FZK 021 Mechanical Thermostat		
Рабочее напряжение	AC/DC 120-240 В (мин. 110 В, макс. 265 В)	
Чувствительный элемент	Термометалл	
Арт. №	Диапазон настройки	Рабочее напряжение
02170.0-00	+5 to +60°C	AC 230 В, 50/60 Гц
02170.0-01	+40 to +140°F	
02170.0-02	-20 to +35°C	
02170.9-00	+40 to +140°F	AC 120 В, 50/60 Гц
02170.9-01	+5 to +60°C	



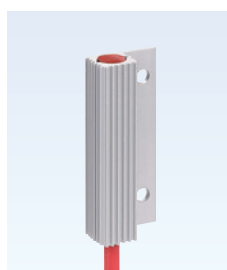
MFR 012 Механический гигростат		
Рабочее напряжение	AC 120 В or AC 230 В	
Чувствительный элемент	Переключающий контакт (реле)	
Арт. №	Диапазон настройки	Рабочее напряжение
01220.0-00	35 to 95% RH	AC/DC 20 В, 100 мА AC 120 В to 250 В, 5А



NTL 7000 Механический термостат	
Рабочее напряжение	AC/DC 120-230 В
AC Загрузить	NTL-7000A: 16А, NTL-7000B: 10А
DC Загрузить	30 Вт
Диапазон температур	0-40°C
Функция	Отопление, охлаждение
Переключение дифференциала	±4К
Датчик	NTL-7000A/7000B: Внутренний
Температура окружающей среды	-10-50°C
Тип датчика	NTL-7000A/7000B: Термометалл



RCE 016 PTC НАГРЕВАТЕЛЬ		
Нагревательный элемент	Ограничение температуры резистора PTC	
Арт. №	Мощность нагрева	Рабочее напряжение
01622.0-00	5Вт	AC/DC 120-240 В
01623.0-00	9Вт	



RC 016 PTC НАГРЕВАТЕЛЬ		
Нагревательный элемент	Ограничение температуры резистора PTC	
Арт. №	Мощность нагрева	Рабочее напряжение
01602.0-00	8Вт	AC/DC 120-240 В
01609.0-00	10Вт	
01610.0-00	13Вт	



NTL 151 НАГРЕВАТЕЛЬ КОНВЕКЦИОННЫЙ		
Нагревательный элемент	Ограничение температуры резистора PTC	
Арт. №	Мощность нагрева	Рабочее напряжение
860063	15Вт	AC/DC 120-240 В (мин. 110 В, макс. 265 В) DC12 В или DC 24 В или DC48 В
860064	30Вт	
860065	45Вт	
860066	50Вт	
860067	60Вт	
860068	75Вт	
860069	100Вт	
860070	150Вт	



NTL 151SB НАГРЕВАТЕЛЬ КОНВЕКЦИОННЫЙ		
Нагревательный элемент	Ограничение температуры резистора PTC	
Арт. №	Мощность нагрева	Рабочее напряжение
860391	15Вт	AC/DC 120-240 В (мин. 110 В, макс. 265 В) DC12 В или DC 24 В или DC48 В
860392	30Вт	
860393	45Вт	
860394	50Вт	
860395	60Вт	
860396	75Вт	
860397	100Вт	
860398	150Вт	



NTL 151S НАГРЕВАТЕЛЬ КОНВЕКЦИОННЫЙ		
Нагревательный элемент	Ограничение температуры резистора PTC	
Арт. №	Мощность нагрева	Рабочее напряжение
860383	15Вт	AC/DC 120-240 В (мин. 110 В, макс. 265 В)
860384	30Вт	
860385	45Вт	
860386	50Вт	
860387	60Вт	
860388	75Вт	
860389	100Вт	DC12 В или DC 24 В или DC48 В
860390	150Вт	



NTL 401S НАГРЕВАТЕЛЬ С ВЕНТИЛЯТОРОМ		
Нагревательный элемент	Ограничение температуры резистора PTC	
Арт. №	Мощность нагрева	Рабочее напряжение
860088	150Вт	AC 120 В или AC 240 В DC12 В или DC 24 В или DC48 В
860089	250Вт	
860090	300Вт	
860091	400Вт	



NTL 154S НАГРЕВАТЕЛЬ КОНВЕКЦИОННЫЙ		
Нагревательный элемент	Ограничение температуры резистора PTC	
Арт. №	Мощность нагрева	Рабочее напряжение
860399	15Вт	AC/DC 120-240 В (мин. 110 В, макс. 265 В)
860400	30Вт	
860401	45Вт	
860402	50Вт	
860403	60Вт	
860404	75Вт	
860405	100Вт	DC12 В или DC 24 В или DC48 В
860406	150Вт	



NTL 154 НАГРЕВАТЕЛЬ КОНВЕКЦИОННЫЙ		
Нагревательный элемент	Ограничение температуры резистора PTC	
Арт. №	Мощность нагрева	Рабочее напряжение
860288	15Вт	AC/DC 120-240 В (мин. 110 В, макс. 265 В)
860289	30Вт	
860290	45Вт	
860291	50Вт	
860292	60Вт	
860293	75Вт	
860294	100Вт	
860295	150Вт	



NTL 154SB НАГРЕВАТЕЛЬ КОНВЕКЦИОННЫЙ		
Нагревательный элемент	Ограничение температуры резистора PTC	
Арт. №	Мощность нагрева	Рабочее напряжение
860407	15Вт	AC/DC 120-240 В (мин. 110 В, макс. 265 В)
860408	30Вт	
860409	45Вт	
860410	50Вт	
860411	60Вт	
860412	75Вт	
860413	100Вт	DC12 В или DC 24 В или DC48 В
860414	150Вт	



NTL 402 НАГРЕВАТЕЛЬ С ВЕНТИЛЯТОРОМ		
Нагревательный элемент	Ограничение температуры резистора PTC	
Арт. №	Мощность нагрева	Рабочее напряжение
860241	150Вт	AC 120 В или AC 240 В DC12 В или DC 24 В или DC48 В
860242	250Вт	
860243	300Вт	
860244	400Вт	



NTL 402S НАГРЕВАТЕЛЬ С ВЕНТИЛЯТОРОМ		
Нагревательный элемент	Ограничение температуры резистора PTC	
Арт. №(Clip Fixing)	Мощность нагрева	Рабочее напряжение
860415	150Вт	AC 120 В или AC 240 В DC12 В или DC 24 В или DC48 В
860416	250Вт	
860417	300Вт	
860418	400Вт	



HGL 046 НАГРЕВАТЕЛЬ С ВЕНТИЛЯТОРОМ		
Нагревательный элемент	Ограничение температуры резистора PTC	
Арт. № (AC 230 В)	Арт. № (AC 120 В)	Мощность нагрева
04601.0-00	04601.9-00	150Вт
04602.0-00	04602.9-00	250Вт
04603.0-00	04603.9-00	300Вт
04604.0-00	04604.9-00	400Вт
04605.0-00	04605.9-00	500Вт



NTL 152 НАГРЕВАТЕЛЬ КОНВЕКЦИОННЫЙ		
Нагревательный элемент	Ограничение температуры резистора PTC	
Арт. №	Мощность нагрева	Рабочее напряжение
860071	50Вт	AC/DC 120-240 В (12В/24В/48В могут быть сделаны заказчиком)
860072	100Вт	
860073	150Вт	

Двойная изоляция



NTL 152-T НАГРЕВАТЕЛЬ КОНВЕКЦИОННЫЙ		
Нагревательный элемент	Ограничение температуры резистора PTC	
Арт. №	Мощность нагрева	Рабочее напряжение
860071	50Вт	AC/DC 120-240 В (12В/24В/48В могут быть сделаны заказчиком)
860072	100Вт	
860073	150Вт	

Двойная изоляция



NTL 153 НАГРЕВАТЕЛЬ КОНВЕКЦИОННЫЙ		
Рабочее напряжение	AC/DC 120-260 В	
Нагревательный элемент	Ограничение температуры резистора PTC	
Арт. №	Мощность нагрева	Рабочее напряжение
860245	10Вт	AC/DC 120-260 В
860246	20Вт	
860247	30Вт	
12В/24В/48В могут быть сделаны заказчиком		

Двойная изоляция



NTL 152-C НАГРЕВАТЕЛЬ С ВЕНТИЛЯТОРОМ		
Нагревательный элемент	Ограничение температуры резистора PTC	
Арт. №	Мощность нагрева	Температура выключения
860441	50Вт	+15°C (+59°F)
860442	100Вт	
860443	150Вт	
860444	50Вт	
860445	100Вт	+25°C (+77°F)
860446	150Вт	



NTL 152-D Нагреватель вентилятора PTC		
Нагревательный элемент		
Ограничение температуры резистора PTC		
Арт. №	Мощность нагрева	Температура воздуха на выходе
860453	50Вт	+86°C (+186.8°F)
860454	100Вт	+120°C (+248°F)
860455	150Вт	+145°C (+293°F)



Двойная изоляция

NTL 403 НАГРЕВАТЕЛЬ С ВЕНТИЛЯТОРОМ			
Нагревательный элемент			
Ограничение температуры резистора PTC			
Арт. № (AC 230 В)	Арт. № (AC 120 В)	Арт. № (AC 120&230 В)	Мощность нагрева
860092	860095	860301	150Вт
860093	860096	860302	250Вт
860094	860097	860303	400Вт



NTL 156S НАГРЕВАТЕЛЬ КОНВЕКЦИОННЫЙ		
Нагревательный элемент		
Ограничение температуры резистора PTC		
Арт. №	Мощность нагрева	Рабочее напряжение
860325-S	15Вт	AC/DC 120-240 В (мин. 110 В, макс. 265 В) DC12 В или DC 24 В или DC48 В
860326-S	30Вт	
860327-S	45Вт	
860328-S	50Вт	
860329-S	60Вт	
860330-S	75Вт	
860331-S	100Вт	
860332-S	150Вт	



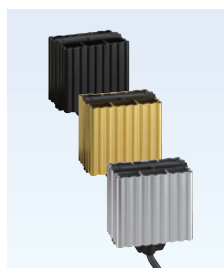
Двойная изоляция

NTL 407 НАГРЕВАТЕЛЬ КОНВЕКЦИОННЫЙ		
Нагревательный элемент		
Ограничение температуры резистора PTC		
Арт. №	Мощность нагрева	Рабочее напряжение
860371	150Вт	AC 230 В, 50/60 Гц
860372	200Вт	
860373	300Вт	
860374	350Вт	



NTL 155 НАГРЕВАТЕЛЬ КОНВЕКЦИОННЫЙ		
Нагревательный элемент		
Ограничение температуры резистора PTC		
Арт. №	Мощность нагрева	Рабочее напряжение
860322	10Вт	AC/DC 120-240 В
860323	20Вт	
860324	30Вт	

12В/24В/48В могут быть сделаны заказчиком



NTL 157 НАГРЕВАТЕЛЬ КОНВЕКЦИОННЫЙ		
Нагревательный элемент		
Ограничение температуры резистора PTC		
Арт. №	Мощность нагрева	Рабочее напряжение
860333	15Вт	AC/DC 120-240 В (мин. 110 В, макс. 265 В) DC12 В или DC 24 В или DC48 В
860334	30Вт	
860335	45Вт	
860336	50Вт	
860337	60Вт	
860338	75Вт	
860339	100Вт	
860340	150Вт	



NTL 405 Тепловентилятор (без вентилятора)		
Нагревательный элемент		
Ограничение температуры резистора PTC		
Арт. № (AC 230 В)	Арт. № (AC 120 В)	Мощность нагрева
860351	860361	100Вт
860352	860362	150Вт
860353	860363	200Вт
860354	860364	300Вт
860355	860365	400Вт



NTL 406 Тепловентилятор (с вентилятором)		
Нагревательный элемент		
Ограничение температуры резистора PTC		
Арт. № (AC 230 В)	Арт. № (AC 120 В)	Мощность нагрева
860356	860366	100Вт
860357	860367	150Вт
860358	860368	200Вт
860359	860369	300Вт
860360	860370	400Вт



Двойная изоляция

NTL 408 НАГРЕВАТЕЛЬ КОНВЕКЦИОННЫЙ		
Нагревательный элемент		
Ограничение температуры резистора PTC		
Арт. №	Мощность нагрева	Рабочее напряжение
860419	250Вт	AC 230 В, 50/60 Гц
860420	400Вт	
860421	250Вт	AC 120 В, 50/60 Гц
860422	400Вт	



NTL 408-T НАГРЕВАТЕЛЬ С ВЕНТИЛЯТОРОМ		
Нагревательный элемент		
Ограничение температуры резистора PTC		
Арт. №	Мощность нагрева	Рабочее напряжение
860423	250Вт	AC 230 В, 50/60 Гц
860424	400Вт	
860425	250Вт	AC 120 В, 50/60 Гц
860426	400Вт	



NTL 409 НАГРЕВАТЕЛЬ С ВЕНТИЛЯТОРОМ		
Нагревательный элемент		
Ограничение температуры резистора PTC		
Арт. №	Мощность нагрева	Рабочее напряжение
860427	250Вт	AC 230 В, 50/60 Гц
860428	400Вт	
860429	250Вт	AC 120 В, 50/60 Гц
860430	400Вт	



NTL 409-T НАГРЕВАТЕЛЬ С ВЕНТИЛЯТОРОМ		
Нагревательный элемент		
Ограничение температуры резистора PTC		
Арт. №	Мощность нагрева	Рабочее напряжение
860431	250Вт	AC 230 В, 50/60 Гц
860432	400Вт	
860433	250Вт	AC 120 В, 50/60 Гц
860434	400Вт	



REx 011 НАГРЕВАТЕЛЬ КОНВЕКЦИОННЫЙ	
Нагревательный элемент	Ограничение температуры резистора PTC
Арт. №	Температура выключения
860709	+15°C (±4K толерантность)
860710	+15°C (±4K толерантность)



REx 011 НАГРЕВАТЕЛЬ КОНВЕКЦИОННЫЙ	
Нагревательный элемент	Ограничение температуры резистора PTC
Арт. №	Температура выключения
860711	+15°C (±4K толерантность)
860712	+15°C (±4K толерантность)

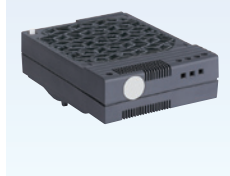


CREx 020 НАГРЕВАТЕЛЬ КОНВЕКЦИОННЫЙ		
Нагревательный элемент	Ограничение температуры резистора PTC	
Арт. №	Мощность нагрева	Рабочее напряжение
860435	50Вт	AC 230-240 В
860436	100Вт	
860437	150Вт	
860438	50Вт	AC 110-120 В
860439	100Вт	
860440	150Вт	



CREx 020 НАГРЕВАТЕЛЬ КОНВЕКЦИОННЫЙ		
Нагревательный элемент	Ограничение температуры резистора PTC	
Арт. №	Мощность нагрева	Рабочее напряжение
860447	50Вт	AC 230-240 В
860448	100Вт	
860449	150Вт	
860450	50Вт	AC 110-120 В
860451	100Вт	
860452	150Вт	

Двойная изоляция



NTL 500 НАГРЕВАТЕЛЬ КОНВЕКЦИОННЫЙ		
Нагревательный элемент	Ограничение температуры резистора PTC	
Арт. №	Мощность нагрева	Рабочее напряжение
860264	200Вт	AC/DC 120-230 В
860265	300Вт	
860266	400Вт	
860267	500Вт	

Двойная изоляция



NTL 500-F НАГРЕВАТЕЛЬ С ВЕНТИЛЯТОРОМ			
Нагревательный элемент	Ограничение температуры резистора PTC		
Арт. № (AC 230 В)	Арт. № (AC 120 В)	Арт. № (AC 120&230 В)	Мощность нагрева
860268	860278	860304	200Вт
860269	860279	860305	300Вт
860270	860280	860306	400Вт
860271	860281	860307	500Вт
860272	860282	860308	600Вт
860273	860283	860309	700Вт
860274	860284	860310	800Вт
860275	860285	860311	900Вт
860276	860286	860312	1000Вт
860277	860287	860313	1200Вт

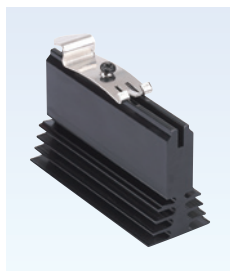


NTL 1200 НАГРЕВАТЕЛЬ КОНВЕКЦИОННЫЙ			
Нагревательный элемент	Ограничение температуры резистора PTC		
Арт. № (AC 230 В)	Арт. № (AC 120 В)	Мощность нагрева	Диапазон настройки
860375	860379	800Вт	0 to +60°C +32 to +140°F
860376	860380	900Вт	
860377	860381	1000Вт	
860378	860382	1200Вт	

Двойная изоляция



NTL 1500 НАГРЕВАТЕЛЬ С ВЕНТИЛЯТОРОМ			
Нагревательный элемент	Ограничение температуры резистора PTC		
Арт. № (AC 230 В)	Арт. № (AC 120 В)	Арт. № (AC 120&230 В)	Мощность нагрева
860223	860232	860314	200Вт
860224	860233	860315	250Вт
860225	860234	860316	300Вт
860226	860235	860317	400Вт
860227	860236	860318	750Вт
860228	860237	860319	950Вт
860229	860238	860320	1000Вт
860230	860239	860321	1200Вт
860231	860240	860322	1500Вт

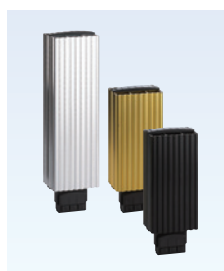


NTL 030 НАГРЕВАТЕЛЬ КОНВЕКЦИОННЫЙ		
Рабочее напряжение	AC/DC 120-260 В	
Нагревательный элемент	Ограничение температуры резистора PTC	
Арт. №	Потребляемая мощность	Максимум. поверхность температура
860220	10Вт	95°C
860221	20Вт	115°C
860222	30Вт	140°C

12В/24В/48В могут быть сделаны заказчиком



NTL 650 НАГРЕВАТЕЛЬ С ВЕНТИЛЯТОРОМ		
Нагревательный элемент	Ограничение температуры резистора PTC	
Арт. №	Мощность нагрева	Рабочее напряжение
860472	300Вт(50Hz)/400Вт(60Hz)	AC 220-240 В, 50/60 Гц
860473	475Вт(50Hz)/550Вт(60Hz)	
860474	550Вт(50Hz)/650Вт(60Hz)	
860475	300Вт(50Hz)/450Вт(60Hz)	AC 100-120 В, 50/60 Гц
860476	400Вт(50Hz)/550Вт(60Hz)	
860477	510Вт(50Hz)/650Вт(60Hz)	



HG 140 НАГРЕВАТЕЛЬ КОНВЕКЦИОННЫЙ		
Нагревательный элемент	Ограничение температуры резистора PTC	
Арт. №	Мощность нагрева	Рабочее напряжение
14000.0-00	15Вт	AC/DC 120-240 В (мин. 110 В, макс. 265 В) DC 12 В или DC 24 В или DC 48 В
14001.0-00	30Вт	
14003.0-00	45Вт	
14004.0-00	50Вт	
14010.0-00	55Вт	
14005.0-00	60Вт	
14006.0-00	75Вт	
14007.0-00	100Вт	
14008.0-00	150Вт	
14009.0-00	200Вт	



NTL-FF120 ВЕНТИЛЯТОР С ФИЛЬТРОМ			
Монтажный проём 92×92мм			
Арт. №	Рабочее напряжение	Подача воздуха при свободном нагнетании	Подача воздуха с выпускным фильтром
860204	AC 230 В, 50/60 Гц	39/48м³/ч	32/41м³/ч
860205	AC 115 В, 50/60 Гц	39/48м³/ч	32/41м³/ч

120VAC, 230VAC, 120VAC и 230VAC, 400VAC, 12VDC, 24VDC, 48VDC могут быть изготовлены заказчиком



NTL-F120 ВЫПУСКНОЙ ФИЛЬТР	
Монтажный проём 92×92мм	
Арт. №	Монтажная глубина
860206	24мм



NTL-FF152 ВЕНТИЛЯТОР С ФИЛЬТРОМ			
Монтажный проём 125×125мм			
Арт. №	Рабочее напряжение	Подача воздуха при свободном нагнетании	Подача воздуха с выпускным фильтром
860207	AC 230 В, 50/60 Гц	138/162м³/ч	100/120м³/ч
860208	AC 115 В, 50/60 Гц	138/162м³/ч	100/120м³/ч

120VAC, 230VAC, 120VAC и 230VAC, 400VAC, 12VDC, 24VDC, 48VDC могут быть изготовлены заказчиком



NTL-F152 ВЫПУСКНОЙ ФИЛЬТР	
Монтажный проём 125×125мм	
Арт. №	Монтажная глубина
860209	24мм



NTL-FF204 ВЕНТИЛЯТОР С ФИЛЬТРОМ			
Монтажный проём 177×177мм			
Арт. №	Рабочее напряжение	Подача воздуха при свободном нагнетании	Подача воздуха с выпускным фильтром
860210	AC 230 В, 50/60 Гц	138/162м³/ч	100/120м³/ч
860211	AC 115 В, 50/60 Гц	138/162м³/ч	100/120м³/ч

120VAC, 230VAC, 120VAC и 230VAC, 400VAC, 12VDC, 24VDC, 48VDC могут быть изготовлены заказчиком



NTL-F204 ВЫПУСКНОЙ ФИЛЬТР	
Монтажный проём 177×177мм	
Арт. №	Монтажная глубина
860212	24мм



NTL-FF255 ВЕНТИЛЯТОР С ФИЛЬТРОМ			
Монтажный проём 223×223мм			
Арт. №	Рабочее напряжение	Подача воздуха при свободном нагнетании	Подача воздуха с выпускным фильтром
860213	AC 230 В, 50/60 Гц	299/336м³/ч	210/246м³/ч
860214	AC 115 В, 50/60 Гц	299/336м³/ч	210/246м³/ч

120VAC, 230VAC, 120VAC и 230VAC, 400VAC, 12VDC, 24VDC, 48VDC могут быть изготовлены заказчиком



NTL-F255 ВЫПУСКНОЙ ФИЛЬТР	
Монтажный проём 223×223мм	
Арт. №	Монтажная глубина
860215	24мм



NTL-FF323 ВЕНТИЛЯТОР С ФИЛЬТРОМ			
Монтажный проём 291×291мм			
Арт. №	Рабочее напряжение	Подача воздуха при свободном нагнетании	Подача воздуха с выпускным фильтром
860216	AC 230 В, 50/60 Гц	780/890м³/ч	680/880м³/ч
860217	AC 115 В, 50/60 Гц	780/890 CFM	680/880м³/ч

120VAC, 230VAC, 120VAC и 230VAC, 400VAC, 12VDC, 24VDC, 48VDC могут быть изготовлены заказчиком



NTL-F323 ВЫПУСКНОЙ ФИЛЬТР	
Монтажный проём 291×291мм	
Арт. №	Монтажная глубина
860218	24мм



NTL-FF152-W Фильтр с одонепроницаемым кожухом			
Монтажный проём 125×125мм			
Арт. №	Рабочее напряжение	Подача воздуха при свободном нагнетании	Подача воздуха с выпускным фильтром
862250	AC 230 В, 50/60 Гц	138/162м³/ч	100/120м³/ч
862251	AC 115 В, 50/60 Гц	138/162м³/ч	100/120м³/ч

120VAC, 230VAC, 120VAC и 230VAC, 400VAC, 12VDC, 24VDC, 48VDC могут быть изготовлены заказчиком



NTL-F152-W Фильтр с защитой от дождя	
Монтажный проём 125×125мм	
Арт. №	Монтажная глубина
862235	24мм

С вентилятором

Без вентилятора



NTL-FF125-W Фильтр вентилятора с водонепроницаемым кожухом

Монтажный проём	125×125мм	
Арт. №	Рабочее напряжение	Потребляемая мощность
862772	AC 230 В, 50 Гц	20 В
862773	AC 120 В, 50 Гц	20 В
862774	AC 380 В, 50 Гц	20 В
862775	AC 120&230 В, 50 Гц	20 В
862776	DC 12 В, 50 Гц	12 В
862777	DC 24 В, 50 Гц	15 В
862778	DC 48 В, 50 Гц	20 В



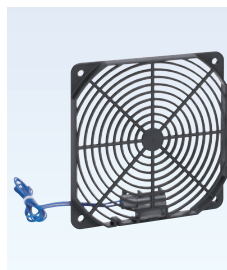
NTL-F125-W Выходной фильтр с водонепроницаемым кожухом

Монтажный проём	125×125мм	
Арт. №	Монтажная глубина	Вес
862771	16мм	0.4kg



LC 013

Рабочее напряжение	AC/DC 240 В, DC 60 В	
Тип контакта	Геркон / магнитный контакт	
Класс защиты	IP20	
Утверждения	CE, RoHS, Patent	
Арт. № (NC)	Арт. № (NO)	Рабочее напряжение
01300.0-00	01300.1-00	AC/DC 240 В, DC 60 В



LCF 013

Рабочее напряжение	AC/DC 240 В, DC 60 В	
Тип контакта	Геркон / магнитный контакт	
Класс защиты	IP20	
Утверждения	CE, RoHS, Patent	
Арт. № (NC)	Арт. № (NO)	Рабочее напряжение
01301.0-00	01301.1-00	AC/DC 240 В, DC 60 В
01302.0-00	01302.1-00	AC/DC 240 В, DC 60 В
01303.0-00	01303.1-00	AC/DC 240 В, DC 60 В



NTL-F80B/120B Фильтр

Материал	ABS	
Сфера	Температура в помещении от -10 до 55 градусов	
цвет	Черный	
Скорость удаления пыли	89%	
IP-код	IP40	
Арт. №	Модель	Размер
861145	NTL-F80B	80×80×10мм
861146	NTL-F120B	120×120×10мм



Фильтровальный мат

Нормальный тип	G4, для особых требований, может по желанию заказчика	
Особенность	Очистить воздух, легко менять и чистить	
Модель	Размер коврика	Подобрать размер фильтра вентилятора
NTL-F120M	86×86мм	120×120мм фильтр
NTL-F152M	118×118мм	152×152мм фильтр
NTL-F204M	171×171мм	204×204мм фильтр
NTL-F255M	223×223мм	255×255мм фильтр
NTL-F323M	28×286мм	323×323мм фильтр



Пластиковая решетка для вентилятора

Материал	ПК или нейлон	
Арт. №	Модель	Защитный кожух вентилятора размером
861139	NTL-FG80	80×80×25мм, 80×80×38мм



Пластиковая решетка для вентилятора

Материал	ПК или нейлон	
Арт. №	Модель	Защитный кожух вентилятора размером
861140	NTL-FG92	92×92×25мм, 92×92×38мм



Пластиковая решетка для вентилятора

Материал	ПК или нейлон	
Арт. №	Модель	Защитный кожух вентилятора размером
861141	NTL-FG120	120×120×25мм, 120×120×38мм



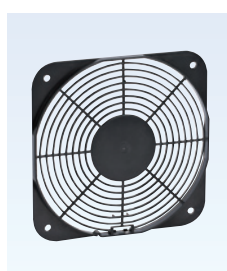
Пластиковая решетка для вентилятора

Материал	ПК или нейлон	
Арт. №	Модель	Защитный кожух вентилятора размером
861142	NTL-FG170	172×150×51мм, Ф172×55мм



Пластиковая решетка для вентилятора

Материал	ПК или нейлон	
Арт. №	Модель	Защитный кожух вентилятора размером
861143	NTL-FG180	180×180×65мм



Пластиковая решетка для вентилятора

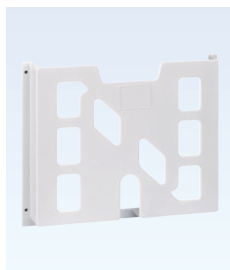
Материал	ПК или нейлон	
Арт. №	Модель	Защитный кожух вентилятора размером
861144	NTL-FG200	200×200×60мм



Пластиковая решетка для вентилятора		
Материал	ПК или нейлон	
Арт. №	Модель	Защитный кожух вентилятора размером
861145	NTL-FG225	225×225×80мм, Ф222×60мм



Etra Frame		
Материал	Пластик	
Арт. №	Модель	Соответствие размеру фильтра
861001	NTL-AF204	Другая защита воздушного потока для модели NTL-FF204
861002	NTL-AF255	Другая защита воздушного потока для модели NTL-FF255
861003	NTL-AF323	Другая защита воздушного потока для модели NTL-FF323



NTL-DP01 Карман для документов	
Материал	АБС согласно RoHS
цвет	Аналогичен RAL 7035, также может быть выполнен заказчиком по цвету
Способ установки	Монтаж на винтах или на клейкой ленте
Вес может нести	5KGS.
Размер	234×278×40мм



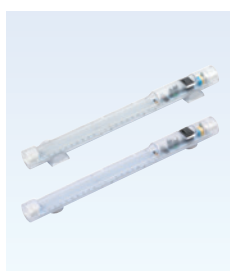
DS 013 Дверной выключатель		
Коммутационная способность	AC 250 В, 8 (1.5) А	
Срок службы	VDE:> 10000 циклов / UL:> 6000 циклов	
Монтаж	крепление винтами (M5)	
Арт. №	Модель	Подходящий провод
01350.0-00	Переналадка (CO)	0.75-1мм²
01351.0-00	Нормально закрытый (NC)	0.75-1.5мм²
01352.0-00	Нормально открытый (NO)	0.75-1.5мм²



DA 084		
Монтаж	Резьба PG 29 с накладной гайкой	
Крутящий момент	5Н.м (макс. 10Н.м)	
Уплотнение	Уплотнительная прокладка NBR	
Воздушный интерфейс	Прибл. 7см²	
Размеры	Ф65.5×30.5мм	
Место установки	Вертикальный	
Арт. №	Тип защиты	Вес (прибл.)
08400.0-04	IP55	31g



DA 284		
Монтаж	Резьба M40 × 1,5 с гайкой	
Крутящий момент	5Н.м (макс. 10Н.м)	
Уплотнение	Уплотнительная прокладка NBR	
Фильтр	Водонепроницаемая мембрана	
Размеры	Ф60×37мм	
Место установки	Вертикальный	
Арт. №	Тип защиты	Вес (прибл.)
28400.0-01	IP66	45g



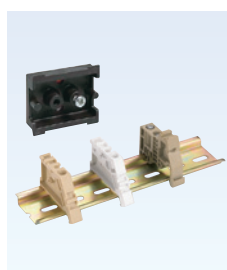
LED 025		
Рабочее напряжение	AC/DC 48-265 В (мин. 48 В, макс. 265 В)	
Срок службы	60,000 часов при 20°C (68°F)	
Класс защиты	IP20 / II (с двойной изоляцией)	
Арт. № (Крепление магнита)	Арт. № (Крепление винтами)	Рабочее напряжение
02540.0-00	02540.0-01	AC/DC 48-265 В



LED 025-C		
Рабочее напряжение	AC/DC 48-265 В (мин. 48 В, макс. 265 В)	
Срок службы	60,000 часов при 20°C (68°F)	
Класс защиты	IP20 / II (с двойной изоляцией)	
Арт. № (Крепление магнита)	Арт. № (Крепление винтами)	Рабочее напряжение
862769	862770	AC/DC 48-265 В



Гнездовые соединители / штекерные соединители		
Тип напряжения	Входная мощность	
Арт. №	Модель	Тип напряжения
264057	Женский разъем	AC
264058	Штекерный разъем	AC



SF 095 DIN-рейка		
Материал	Тип пластика или тип металла	
Толщина	Может быть разным	
Ширина	Может быть разным	
Длина	Может быть разным	
Огнестойкий материал		
Арт. №	1 упаковка	Вес (прибл.)
09510.0-01	5 кусков	60g (12g/pc.)



NA 8025 Поклонник			
Размер	80×80×25мм		
Модель	напряжение (V)	Поток воздуха	
		M³/hr	CFM
NA8025HA1B	100-125	32/39	19/23
NA8025HA2B	200-240	32/39	19/23
NA8025MA1B	100-125	24/32	14/19
NA8025MA2B	200-240	24/32	14/19



NA 8038 Поклонник			
Размер	80×80×38мм		
Модель	напряжение (V)	Поток воздуха	
		M³/hr	CFM
NA8038HA1B	100-125	39/48	28/32
NA8038HA2S	200-240	39/48	28/32



NA 9025 Поклонник			
Размер	92×92×25мм		
Модель	напряжение (V)	Поток воздуха	
		M³/hr	CFM
NA9225HA1S(B)	100~125	47/58	28/34
NA9225HA2S(B)	200~240	47/58	28/34
NA9225MA1S(B)	100~125	37/45	22/26
NA9225MA2S(B)	200~240	37/45	22/26



NA 9038 Поклонник			
Размер	92×92×38мм		
Модель	напряжение (V)	Поток воздуха	
		M³/hr	CFM
NA9238HA1S(B)	100~125	66/78	38/46
NA9238HA2S(B)	200~240	72/85	38/46
NA9238MA1S(B)	100~125	63/70	37/41
NA9238MA2S(B)	200~240	65/75	37/41



NA 11025 Поклонник			
Размер	110×110×25мм		
Модель	напряжение (V)	Поток воздуха	
		M³/hr	CFM
NA11025HA1S(B)	100~125	84/100	49/59
NA11025HA2S(B)	200~240	84/100	49/59
NA11025MA1S(B)	100~125	70/84	41/49
NA11025MA2S(B)	200~240	70/84	41/49



NA 12025 Поклонник			
Размер	120×120×25мм		
Модель	напряжение (V)	Поток воздуха	
		M³/hr	CFM
NA12025HA1S(B)	100~125	96/112	57/66
NA12025HA2S(B)	200~240	96/112	57/66
NA12025MA1S(B)	100~125	76/95	45/56
NA12025MA2S(B)	200~240	76/95	45/56



NA 12038 Поклонник			
Размер	120×120×38мм		
Модель	напряжение (V)	Поток воздуха	
		M³/hr	CFM
NA12038HA1S(S)	100~125	138/162	82/95
NA12038HA2S(S)	200~240	138/162	82/95
NA12038HA3S(S)	380	138/162	82/95



NA 17050 Поклонник			
Размер	172×150×50мм		
Модель	напряжение (V)	Поток воздуха	
		M³/hr	CFM
NA17050HA1B(S)	100~125	299/336	176/198
NA17050HA2B(S)	200~240	299/336	176/198
NA17050HA3B(S)	200~240	299/336	176/198



NA 1725 Поклонник			
Размер	172×172×51мм		
Модель	напряжение (V)	Поток воздуха	
		M³/hr	CFM
NA12038HA1B(S)	100~125	299/336	176/198
NA12038HA2B(S)	200~240	299/336	176/198
NA12038HA3B(S)	380	299/336	176/198



NA 18065 Поклонник			
Размер	180×180×65мм		
Модель	напряжение (V)	Поток воздуха	
		M³/hr	CFM
NA18065HA1B-C	100~125	586/671	345/395
NA18065HA2B-C	200~240	586/671	345/395



NA 20060 Поклонник			
Размер	200×200×60мм		
Модель	напряжение (V)	Поток воздуха	
		M³/hr	CFM
NA20060HA1B-W-C	100~125	780/890	460/530
NA20060HA2B-W-C	200~240	780/890	460/530
NA20060HA3B-W-C	380	780/890	460/530



NA 22060 Поклонник			
Размер	220×220×60мм		
Модель	напряжение (V)	Поток воздуха	
		M³/hr	CFM
NA22060HA1B(S)	100~125	900/1000	600/700
NA22060HA2B(S)	200~240	900/1000	600/700
NA22060HA3B(S)	380	900/1000	600/700



NA 22580 Поклонник			
Размер	225×225×80мм		
Модель	напряжение (V)	Поток воздуха	
		M³/hr	CFM
NA22580HA2B-C	220	1000/1150	588/676
NA22580HA3B	380	1000/1150	588/676
NA22580HA6B-C	380	1000/1150	588/676



NA 28080 Поклонник			
Размер	280×280×80мм		
Модель	напряжение (V)	Поток воздуха	
		M³/hr	CFM
NA28080HA1-C	100~125	2280/2570	1341/1512
NA28080HA2-C	200~240	2280/2570	1341/1512
NA28080HA3	380~420	2280/2570	1341/1512
NA28080HA6-C	380~420	2280/2570	1341/1512



NTL-AG1002	
Путь	2 Путь
Размер	57×100×28мм



NTL-AG1003	
Путь	3 Путь
Размер	75×100×28мм



NTL-AG1004	
Путь	4 Путь
Размер	93×100×28мм



NTL-AG1006	
Путь	6 Путь
Размер	124×100×28мм



NTL-AG1008	
Путь	8 Путь
Размер	160×100×28мм



NTL-AG1010	
Путь	10 Путь
Размер	196×95×28мм



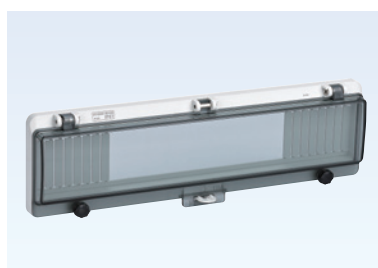
NTL-AG1012	
Путь	12 Путь
Размер	232×95×28мм



NTL-AG1013	
Путь	13 Путь
Размер	250×95×28мм



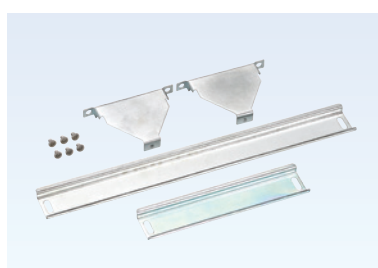
NTL-AG1016	
Путь	16 Путь
Размер	304×95×28мм



NTL-AG1018	
Путь	18 Путь
Размер	340×95×28мм



NTL-AG1086	
Путь	86 Тип
Размер	107×130×28мм



Крепежные детали	
Путь	-
Размер	-

WENZHOU NATURAL AUTOMATION EQUIPMENT CO., LTD.

Address: No. 8th, XiangYang Road, Liushi, Yueqing, Zhejiang 325604 China

Tel: 0086-577-62787886 Fax: 0086-577-62768368

Mobile: 0086-15088970667 Email: dilys@china-natural.com

Skype: dobettergroup Whatsapp ID: 008615088970667

QQ ID: 1397805541 Wechat ID: dilys15088970667

Website: www.china-natural.com

